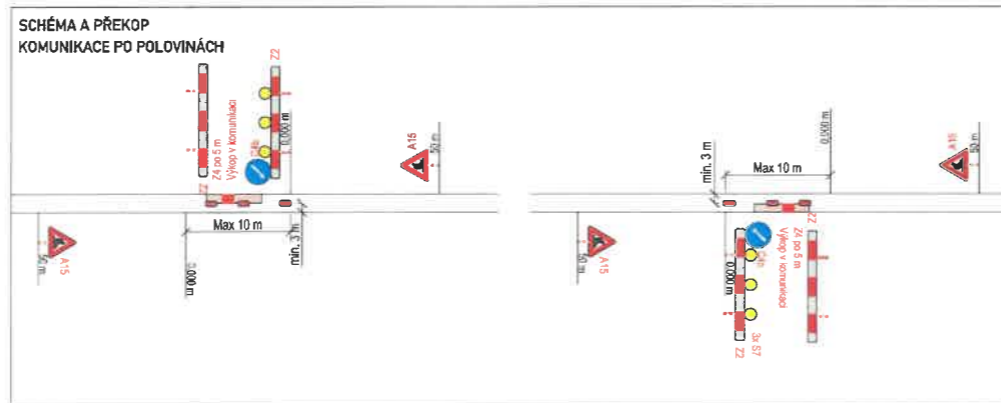
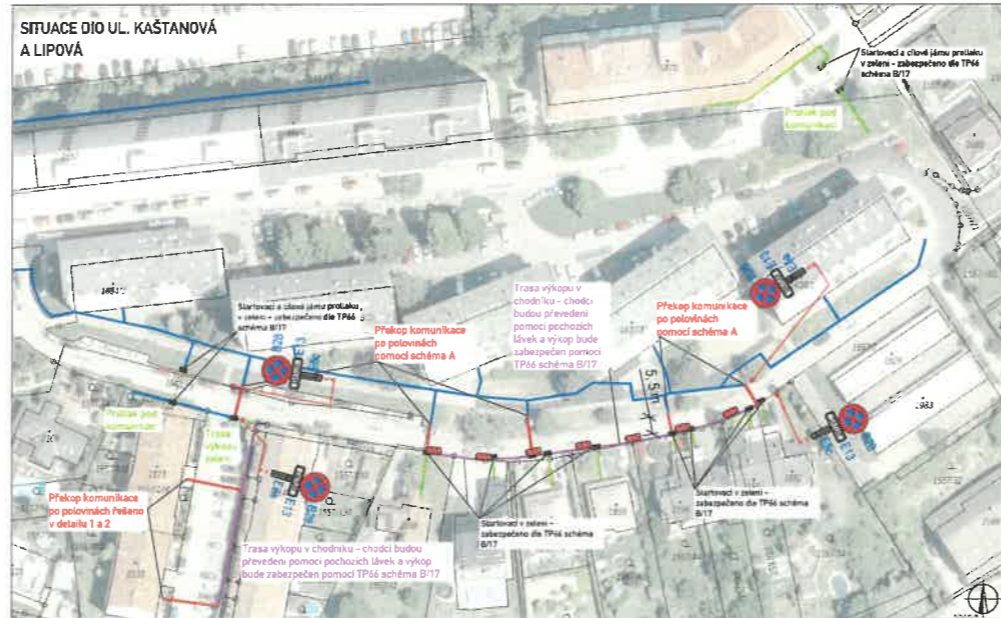
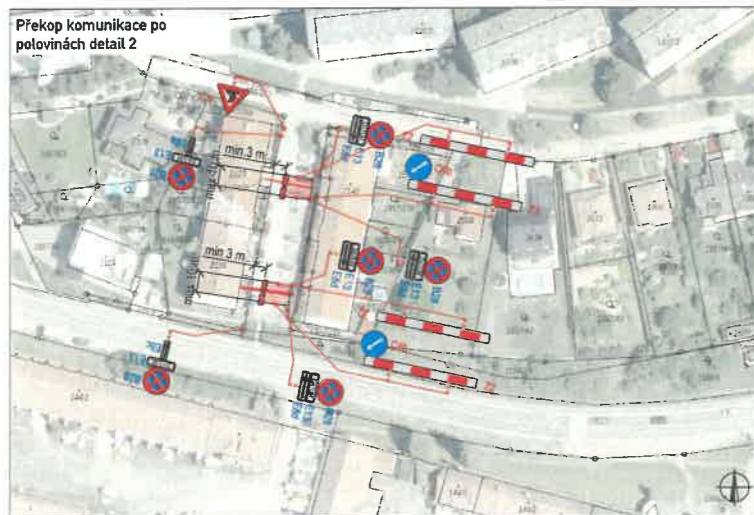
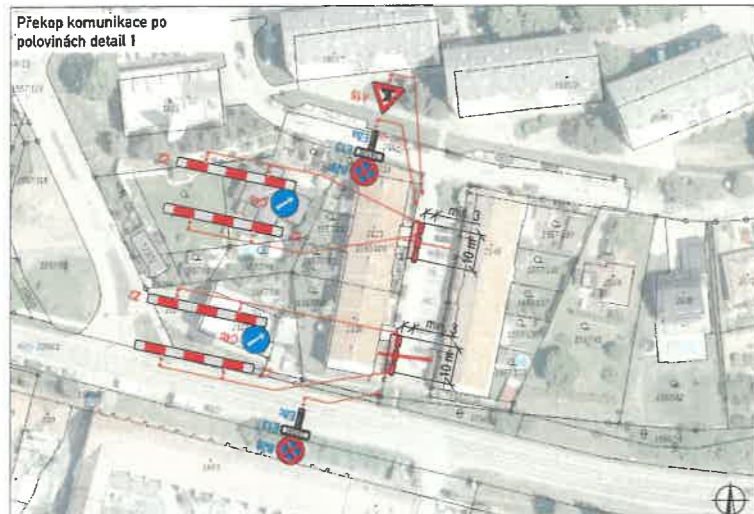


Priloha k sp.zn. MZ-S 32690/26-000 LTB/3
ze dne 03.06.2026

MĚSTSKÝ ÚŘAD ROSICE
odbor dopravy
665 01 ROSICE



PLATNOST DOKUMENTACE	
POLICIE ČESKÉ REPUBLIKY	
POLICIE ČESKÉ REPUBLIKY Územní odbor Brno-venkov Dopravní inspektorát, pracoviště dopravního sběračství	
Odsouhlaseno dne:	10.02.2026 1/1
Podpis:	KRPB 25155-2 /ČJ-2026 060301-NE7
Dle § 24	zák. č. 13/1997 Sb.
§ 77	zák. č. 36/1990 Sb.
Platnost: 1 rok	Podpis: <i>[Signature]</i>
V	10.02.2026
V	dne

LEGENDA		
	TRVALÉ SVĚLÉ DOPRAVNÍ ZNAČENÍ	STÁVAJÍCÍ TRASA
	DOČASNĚ ZNEPLATNĚNÉ TRVALÉ DOPRAVNÍ ZNAČENÍ	PŘEKOP PO POLOVINÁCH
	NAVŘEZENÉ PŘECHODNÉ DOPRAVNÍ ZNAČENÍ	TRASA V ZELENĚ
	NAVŘEZENÉ PŘECHODNÉ DOPRAVNÍ ZNAČENÍ OSAZENÉ 7 DNI PŘED ZAČÁTKEM AKCE	TRASA V CHODNÍKU
		PROTLAK POD KOMUNIKACÍ

<p>Pracovní materiál sestává z celkové přílohy a v režimní provedení 1:1 V případě správnosti provedení této přílohy je třeba před zahájením prací na pozemcích komunikací TP 66 a TP 67 předložit projektantovi písemně sepsané prohlášení o provedení komunikací</p>		
VYPRACOVANÝ:	Roman Stehlik	
KONTROLOVANÝ:	Bc. Lukáš Vonderka, MBA	
NÁZEV STAVBY:	FIS FTTH CZ 3228 61734 20172 ROSICE I SÍDLIŠTĚ	ČÍSLO ZAKÁZKY: 185/2024
OBSAH:	DOPRAVNĚ - INŽENÝRSKÁ OPATŘENÍ	FORMÁT: nx A4
		ÚČEL: RDS
		ČÍSLO PŘÍLOHY: 04
		DATUM: 1/2026
<p>ZLIN MARK DZ s.r.o. Hviezdočkalova 119/155e 602 00 Brno Město: +420 79 299 481 www.zlinmark.cz</p>		

Bc. Martin Petlach
POLICIE ČESKÉ REPUBLIKY
Důvod podepsání: V zastoupení
Čas podepsání: 11.02.2026 8:40:39