

SITUACE PŘECHODNÉHO DOPRAVNÍHO ZNAČENÍ
I/23 Rosice u Brna - oprava krytu vozovky v km 137,526 - 138,280

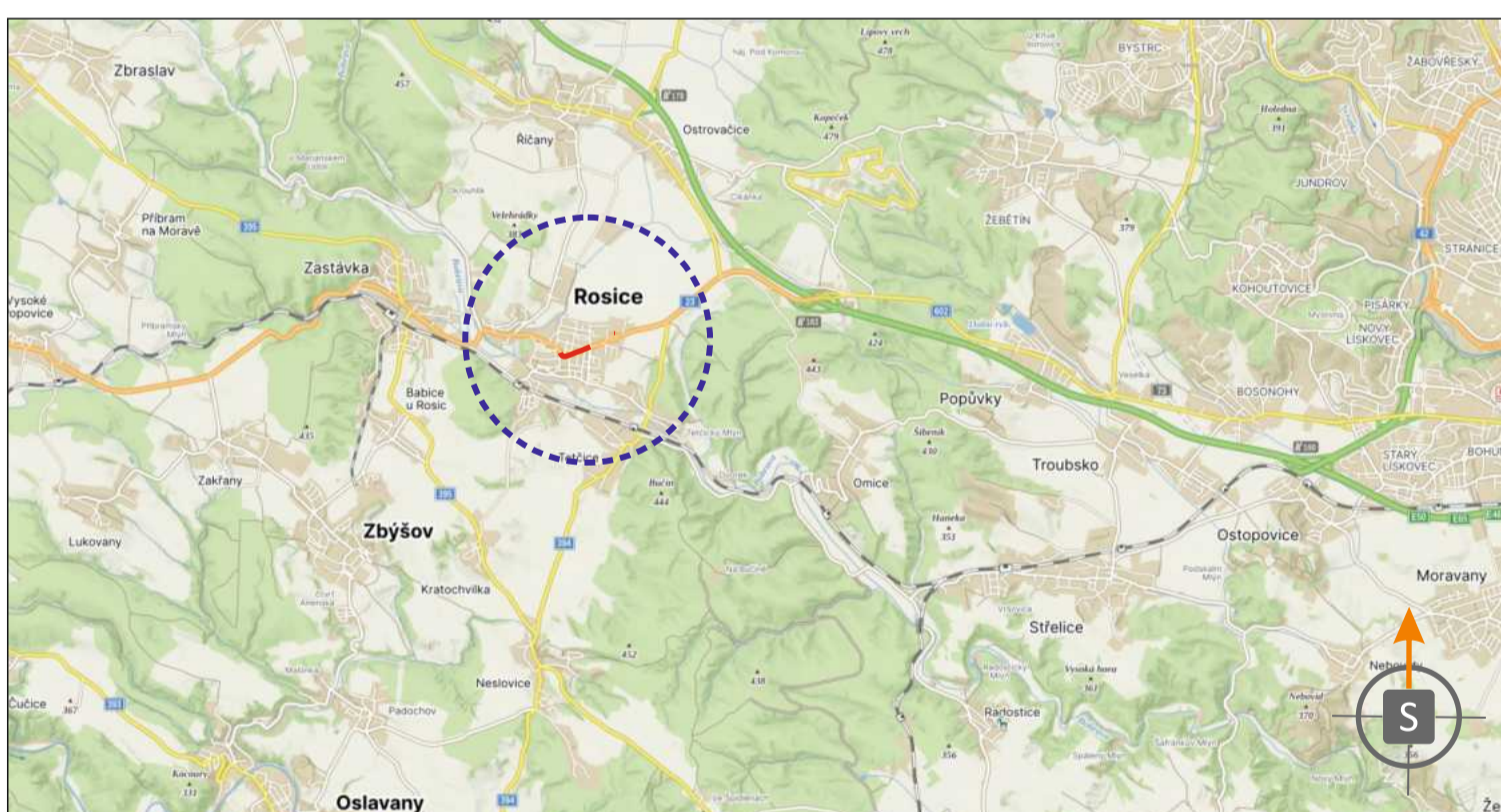
ETAPA II



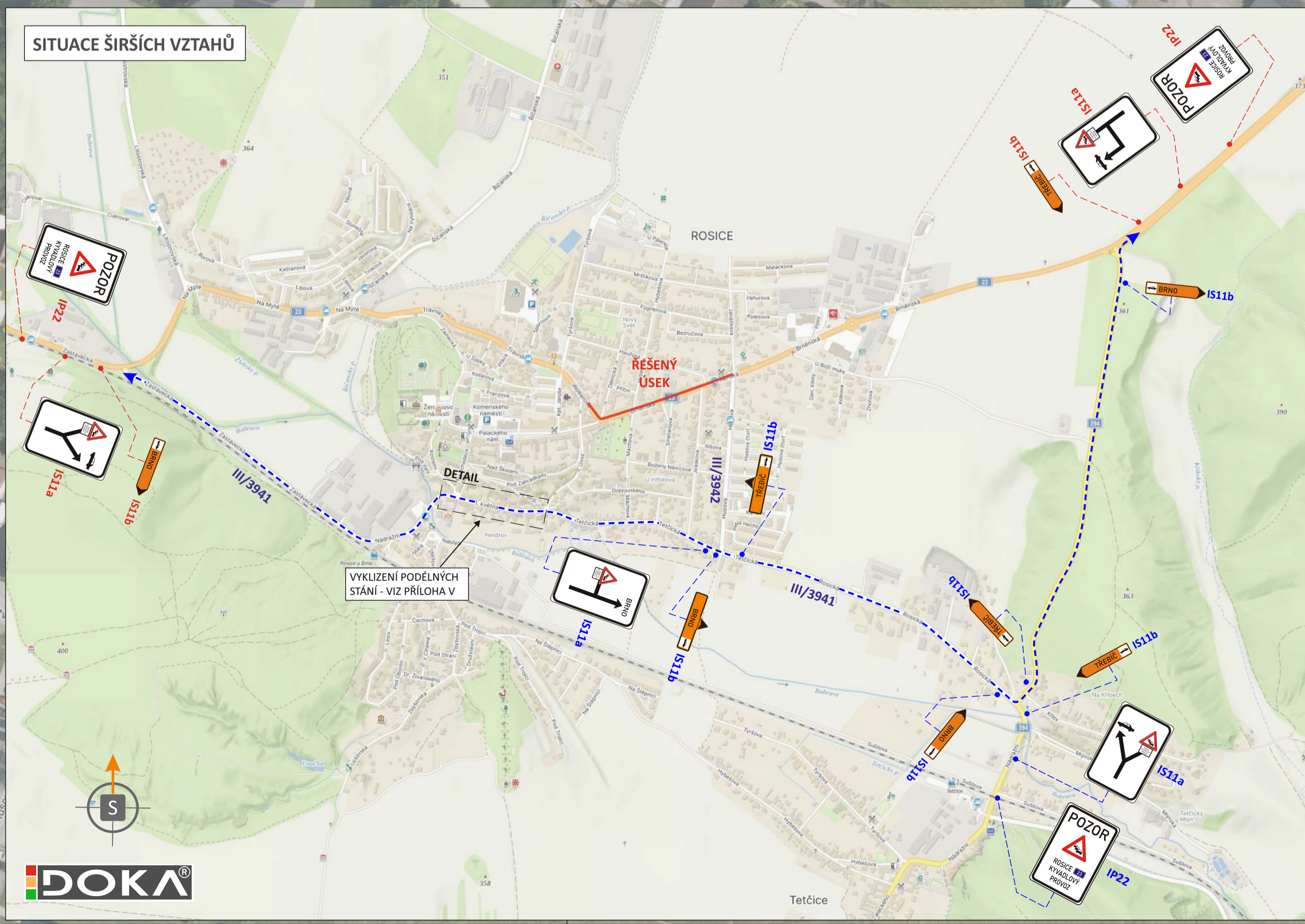
LEGENDA

- TRVALÉ SVISLÉ DOPRAVNÍ ZNAČENÍ
- TRVALÉ SVISLÉ DOPRAVNÍ ZNAČENÍ - DOČASNĚ ZNEPLATNĚNO
- PŘECHODNÉ SVISLÉ DOPRAVNÍ ZNAČENÍ - STANOVÍ KŮ JMK
- PŘECHODNÉ SVISLÉ DOPRAVNÍ ZNAČENÍ - BUDE OSAZENO 7 DNÍ PŘED ZAČÁTKEM PRÁČÍ - STANOVÍ KŮ JMK
- PŘECHODNÉ SVISLÉ DOPRAVNÍ ZNAČENÍ - STANOVÍ MŮ ROSICE
- PŘECHODNÉ SVISLÉ DOPRAVNÍ ZNAČENÍ - BUDE OSAZENO 7 DNÍ PŘED ZAČÁTKEM PRÁČÍ - STANOVÍ MŮ ROSICE
- SVĚTELNÉ SIGNALIZAČNÍ ZAŘÍZENÍ
- PŘECHODNÉ VODOROVNÉ DOPRAVNÍ ZNAČENÍ
- UZAVŘENÝ ÚSEK V DÉLCE 435 m
- OBOUSMĚRNÁ OBJÍZDNÁ TRASA BRNO-TŘEBÍČ

POZN.: PŘECHODNÉ DOPRAVNÍ ZNAČENÍ BUDE OSAZENO DLE TP 65, 66 A 133.
POZN.: STAVBA ZAJISTI PRŮJEZD IZS.
POZN.: PŘÍSTUP K NEMOVITOSTEM BUDE ZAJIŠTĚN.



POTVRZENÍ PLATNOSTI DOKUMENTACE:
 POLICE ČESKÉ REPUBLIKY - DOPRAVNÍ INSPEKTORÁT BRNO-VENKOV:



DOKA IZ VÍCE NEŽ		• Svislé dopravní značení
OLET IHO VĚŠ NA ZNAČKAČI		• Vodorovné dopravní značení
		• Provizorní dopravní značení
		• Projektování dopravního značení
ZODPOVĚDNÝ PROJEKTANT	Bc. Jakub LACH	DOKA
VYPRACOVAL	Bc. Michaela RUDOLEČKÁ	DOKA, s.r.o.
KRESLIL	Bc. Michaela RUDOLEČKÁ	Na nároží 1275, Holýškovy 620 00 Brno
KONTROLOVAL	Bc. Matěj ČERVENÁK	IC: 63471752, DIČ: CZ63471752
KRAJ: JIHO-MORAVSKÝ	OKRES: BRNO-VENKOV	KÚ: ROSICE
STAVBA:	I/23 Rosice u Brna - oprava krytu vozovky v km 137,526-138,280	
NÁZEV VÝKRESU:	SITUACE PŘECHODNÉHO DOPRAVNÍHO ZNAČENÍ	
DATUM	1/2026	FORMÁT
FORMÁT	14 x A4	MĚŘÍTKO
ÚČEL	ROS	ARCHIVNÍ ČÍS.
ČÍS. SOUPRAVY	2025181	ČÍS. PŘÍLOHY
		II