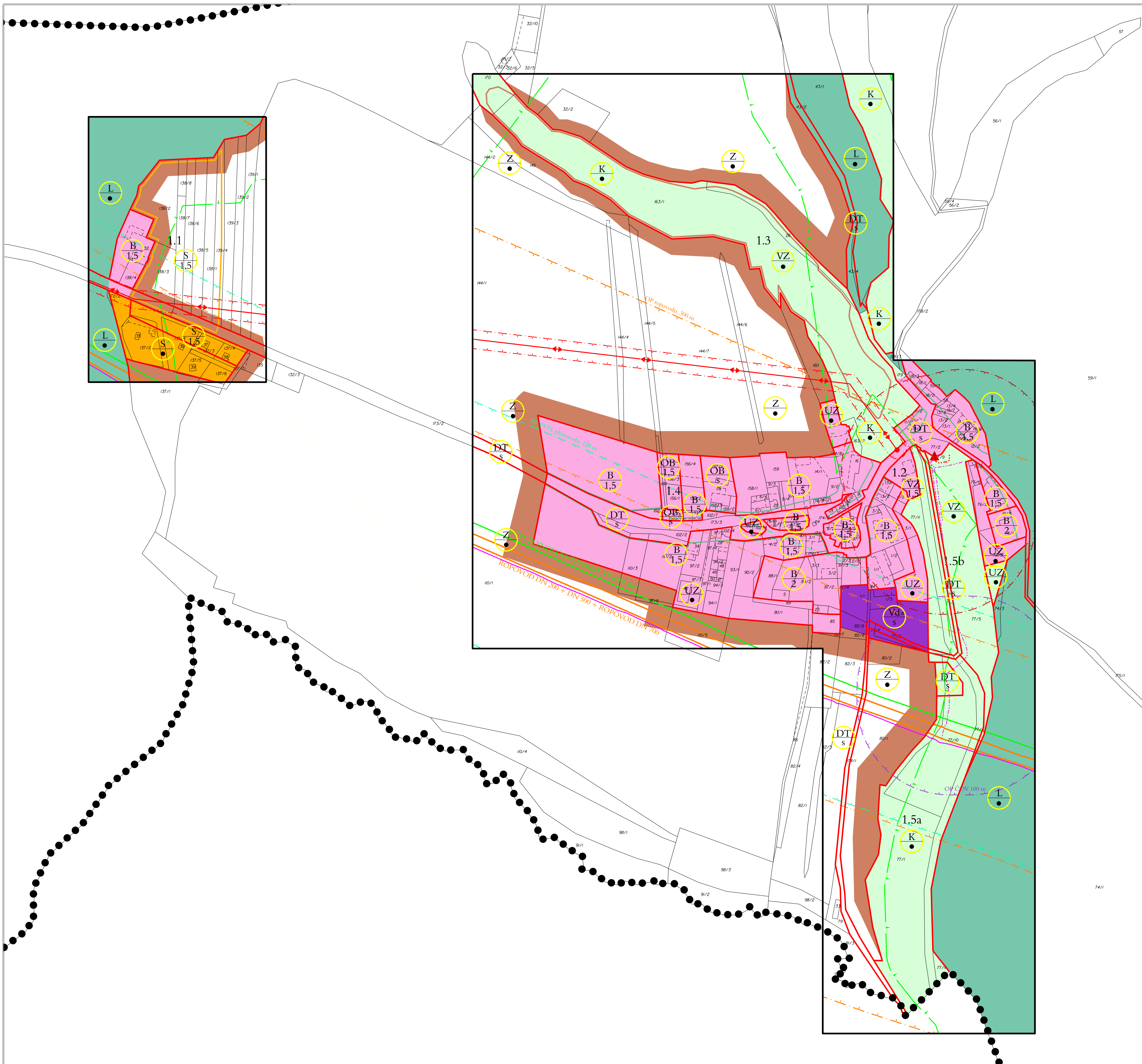


ÚPN SÚ ZÁLESNÁ ZHOŘ

změna č. 1



FUNKČNÍ ZÓNY

ÚPD	Změna č. 1	označení ploch změn č. 1 ÚPN SÚ
	1,2	obytná zóna
		rekreační zóna
		čistá výrobní zóna
		zemědělská výrobní zóna
		krajinná zóna lesní
		krajinná zóna přírodní

PŘEHLED ZMĚN Č. 1 ÚPN SÚ ZÁLESNÁ ZHOŘ

Ozn. změny	Funkční zóna	Regulační zóna	Poznámka
1.1	rekreační zóna	S plochy pro sport a rekreaci	chov koní, plochy a objekty pro jezdectví, sporty, ubytování
1.2	obytná zóna	VZ veřejná zeleň, parky, vodní plochy	veřejná prostranství
1.3	zemědělská výrobní zóna	VZ veřejná zeleň, parky, vodní plochy	rybník
1.4	obytná zóna	OB občanská vybavenost v kombinaci s bydlením	
1.5a	krajinná zóna přírodní	K plochy pro ochranu a stabilizaci přírodních systémů (např. ÚSES)	rozištění místního ÚSES - LBC Pod Zhoř
1.5b	krajinná zóna přírodní	VZ veřejná zeleň, parky, vodní plochy	rozištění místního ÚSES - LBC
1.6	změna regulativů funkčních ploch		

REGULAČNÍ ZÓNY

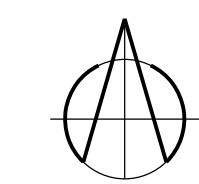
OB	občanská vybavenost v kombinaci s bydlením
B	bydlení nízkopodlažní v kombinaci s obch. činností a nevýr. službami a drobnou výrobou neobtěžující okolí s možností chovu drobného domácího zvířectva v malém rozsahu
DT	plochy pro dopravu a technické vybavení
Vd	plochy areálů drobné výroby a služeb, skladištní bez bydlení
S	plochy pro sport a rekreaci
VZ	veřejná zeleň, parky, vodní plochy
UZ	užitková zeleň, sady, zahrady
Z	zemědělské prvovýrobní plochy
L	plochy lesních porostů a prvovýroby
K	plochy pro ochranu a stabilizaci přírodních systémů (např. ÚSES)
1,5	maximální počet nadzemních podlaží
S	plochy vyňaté z regulací - nutná podrobná dokumentace, která vymeze regulativy
●	plochy bez staveb pro výrobu, bydlení, sport a rekreaci
	hranice vymezených regulačních zón
	uliční čára - otevřená zástavba, sevěřená možná

INFORMATIVNÍ ÚDAJE

Stav	Návrh
	hranice katastrálního území
	hranice řešeného území
	elektrovod VN 22 kV s transformační st. el. vedení kabelové
	VVTL plynovod
	produktovod (ropovod)
	stanice katodové ochrany (SKAO)
	anodové uzemnění SKAO
	ochranné pásmo čistírny odpadních vod
	ochranné pásmo anodového uzemnění
	ochranné pásmo silnice
	bezpečnostní pásmo VVTL plynovodu, 120 m
	ochranné pásmo ropovodu, 300 m
	zákaz souvislé zástavby vesnic, 100 m od ropovodu
	ochranné pásmo el. vedení VN (10 m)

HLAVNÍ VÝKRES (ZONACE, REGULACE)

Pořizovatel : Obecní úřad Zálesná Zhoř
Projektant : AR projekt, s.r.o., Hviezdoslavova 1183/29a, 627 00 Brno
Datum zpracování : 07/2010



1 : 2.000

Vedoucí projektant : Ing. arch. Milan Hučík	Vypracovali : Ing. arch. Milan Hučík Mgr. Hana Leššová Ing. arch. Gabriela Cikánová Konečná	2a
--	---	-----------

ZÁZNAM O ÚČINNOSTI ZMĚNY ÚZEMNÍHO PLÁNU

Správní orgán, který územní plán vydal: Zastupitelstvo obce Zálesná Zhoř	Razítko
Číslo jednací: Datum vydání: Datum nabytí účinnosti:	
Pořizovatel: Obecní úřad Zálesná Zhoř Jméno a příjmení oprávněné osoby pořizovatele: Funkce: vedoucí odboru	Razítko
Podpis:	