

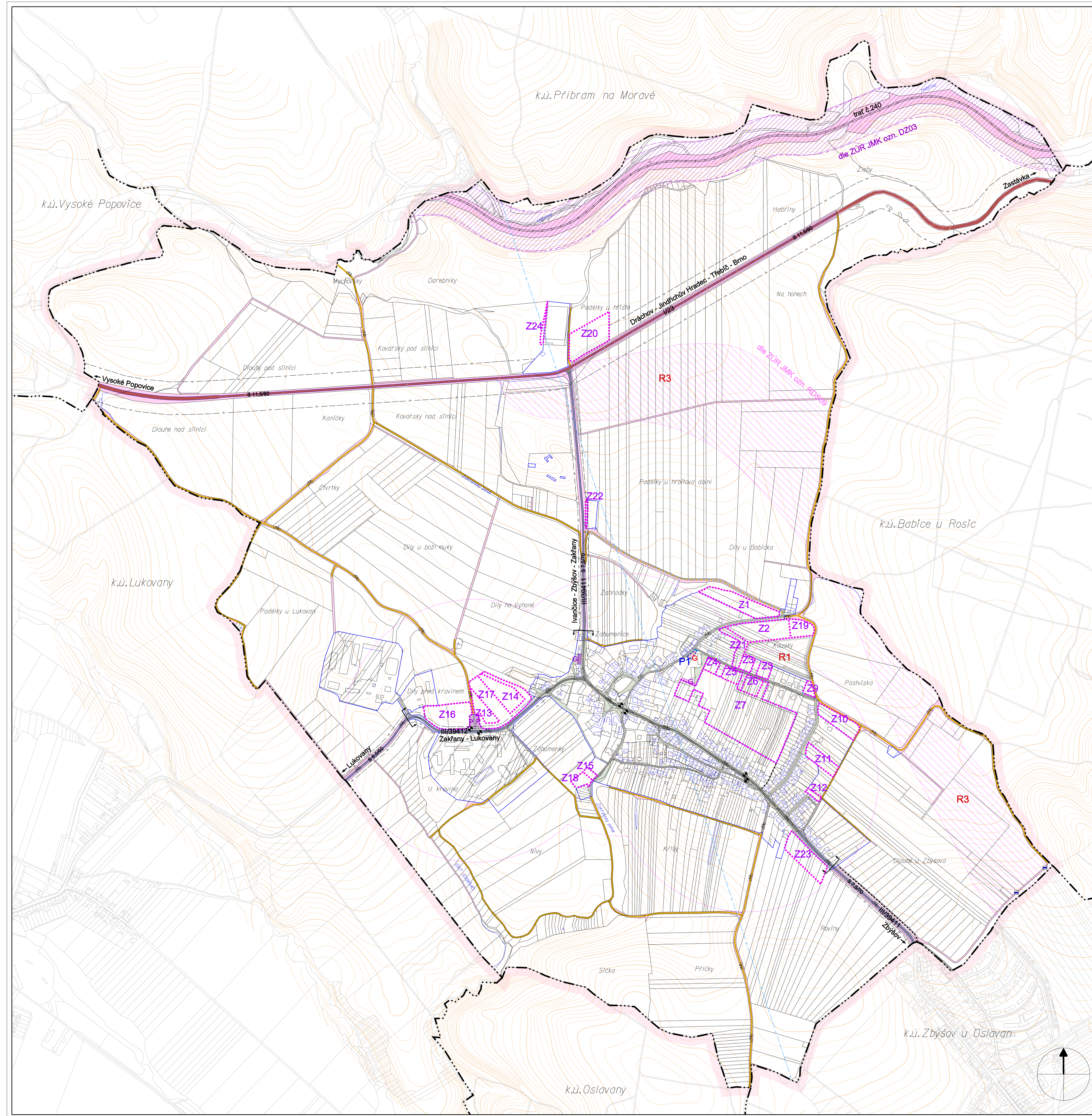
# ÚZEMNÍ PLÁN ZAKŘANY DOPRAVNÍ ŘEŠENÍ

## LEGENDA :

	hranice řešeného území
	hranice katastru
	hranice zastavěného území k datu 1.4.2019
	zastavitelné plochy
	plochy přestavby
	územní rezervy

stav	návrh	rezerva	
			plochy a koridory dopravní infrastruktury
			plochy veřejných prostranství
			železnice celostátní
			koridor železniční tratě (optimalizace, elektrizace, příp. zdvojkolejnění)
			silnice I. třídy
			územní rezerva pro dopravní infrastrukturu - silnici I/23 Rosice - Zakřany, přeložka s obchvaty sídel
			silnice III. třídy a plochy související
			místní komunikace a plochy související
			úložkové komunikace a plochy související
			parkoviště
			řadové garáže
			pěší propojení
			zastávka autobusu
			docház. vzdálenost 400m na zastávku
			cyklistická trasa
			turistická trasa
			průjezdni úsek obcí
			ochranné pásmo železnice
			ochranné pásmo silnice
			rozhledový trojúhelník
			kategorie silnic
			vzdluhý prostor pro létání v malých a přízemních výškách (zájmové území Ministerstva obrany)



ZÁZNAM O ÚČINNOSTI ÚZEMNÍHO PLÁNU ZAKŘANY	
Organ, který územní plán vydal:	Zastupitelstvo obce Zakřany
Datum nabytí účinnosti:	
Pořizovatel:	rařítko
Městský úřad Rosice, Odbor stavební úřad, úřad územního plánování	
Jméno a příjmení oprávněné úřední osoby pořizovatele:	
Ing. Daša Plucarová	
Funkce: vedoucí odboru	
Podpis:	

Jarmila Haluzová, ATELIÉR PROJEKTIS, IČ 40459543, DIČ CZ455210197			
Pekařská 37, 602 00 Brno, pracoviště Ponávka 2, 602 00 Brno			
Zodp.proj.	Ing.arch. A. Dumková	Výnosový list	Zak.čís. 1118
Objednavatel	Obec ZAKŘANY	Datum	05/2019
Ákce	ÚZEMNÍ PLÁN ZAKŘANY	Stupeň	ÚPD
Název	DOPRAVNÍ ŘEŠENÍ	Měřítko	1 : 5 000
		Výkres	<b>B.3.</b>