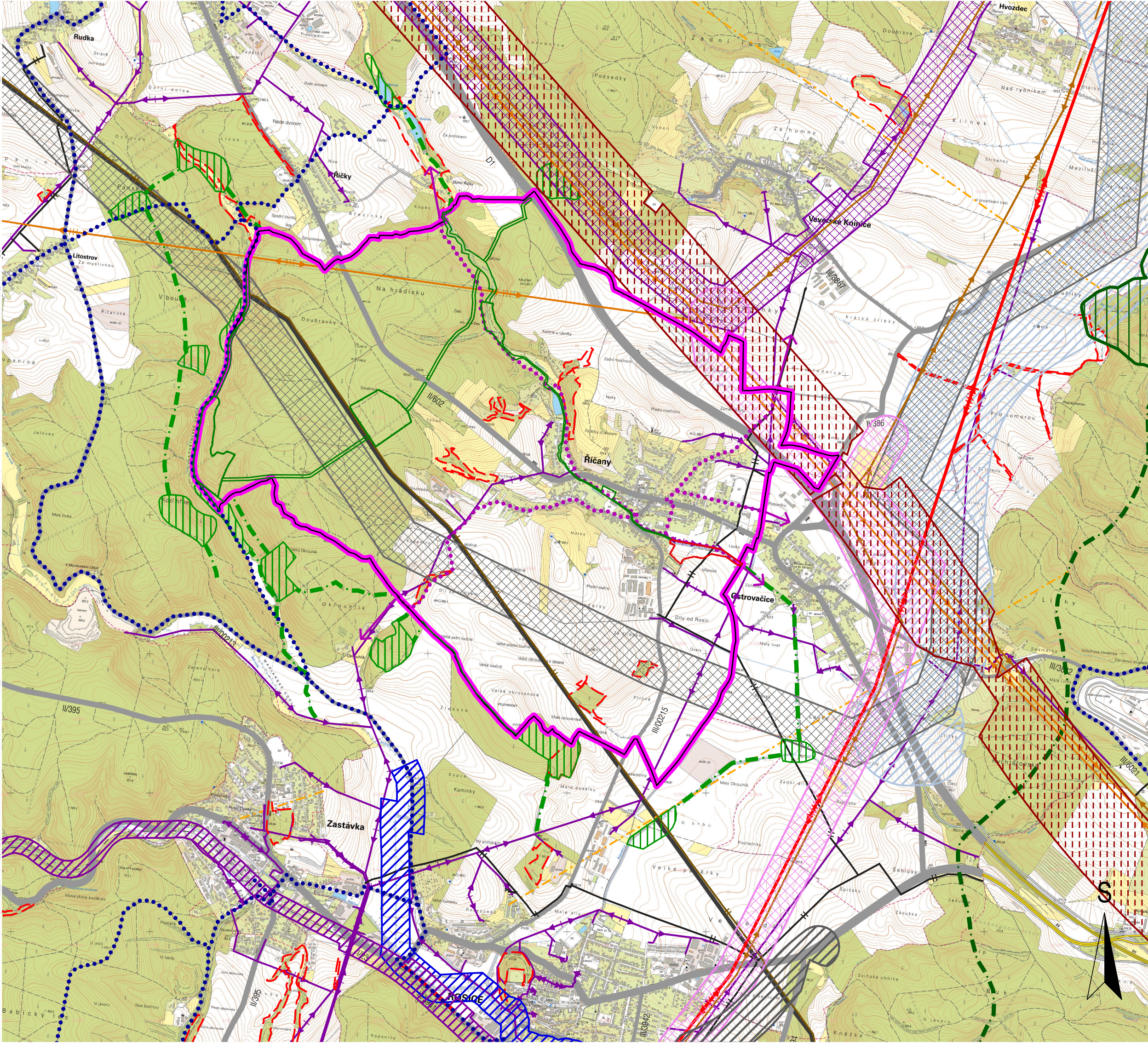


ÚZEMNÍ PLÁN ŘÍČANY



STAV	NÁVRH	
		řešené území
		územní rezerva kapacitní silnice RDS01 D43 Troubsko / Ostrovačice (D1) - Kuřim (RDS01-B Varianta "Bítyšská")
		koridor vysokorychlostní trať VR1 RDZ02 VRT Javůrek - Brno
		koridor celostátní železniční trati DZ03 Trať č. 240 Brno – Zastávka u Brna – hranice kraje; optimalizace
		územní rezerva pro silnici I. třídy RDS09 I/23 Rosice – Zákřany, přeložka s obchvaty sídel
		plocha POP09 Opatření na vodním toku Bobrava
		dálnice D1
		silnice I. třídy
		silnice II., III. třídy a ostatní komunikace
		cyklotrasa
		zásobovací vodovodní řad
		kanalizační výtlak
		nadzemní vedení elektrické sítě vn
		nadzemní vedení elektrické sítě vvn 110 kV
		nadzemní vedení elektrické sítě vvn 220 kV
		nadzemní vedení elektrické sítě zvn 400 kV
		koridor TEE 28 (Slavětice -) hranice kraje – Vevverské Knínice, zdvojení vedení 400 kV
		koridor TEE03 Čebín – Přibyslavice – hranice kraje (– Mírovka), zdvojení vedení 400 kV
		VTL plynovod do 40 barů
		koridor VTL plynovodu TEP 05 VTL plynovod Kralice Bezměrov; úsek severně od Brna
		VVTL vnitrostátní plynovod
		elektronické komunikační vedení - RR paprsek
		nadregionální biocentrum
		nadregionální biokoridor
		lokální biocentrum mimo řešené území
		lokální biokoridor mimo řešené území
		lokální biocentrum v řešeném území
		lokální biokoridor v řešeném území
		významný krajinný prvek

VÝKRES ŠIRŠÍCH VZTAHŮ

ÚZEMNÍ PLÁN ŘÍČANY		
EVIDENČNÍ ČÍSLO :	214 - 001 - 624	
ZHOTOVITEL :	URBANISTICKÉ STŘEDISKO BRNO, SPOL. S R. O.	
PROJEKTANTI :	ING. ARCH. VANDA CIZNEROVÁ, ING. ARCH. IVANA MACHEK, ING. MILOSLAVA ŠKVARILOVÁ, ING. PAVEL VESELÝ, MGR. MARTIN NOVOTNÝ, MGR. LUCIE BURYŠKOVÁ	
POŘIZOVATEL :	OBECNÍ ÚŘAD ŘÍČANY	
MĚŘÍTKO :	1: 25 000	
DATUM :	PROSINEC 2020	